

## TOLKO

Tolko est une entreprise familiale sise en Colombie-Britannique qui œuvre dans la production d'un vaste éventail de produits forestiers depuis 60 ans. Nous sommes devenus un producteur de confiance et un partenaire d'affaires précieux de clients du monde entier. Nos usines privilégient la constance de la qualité et notre équipe de vente est consacrée à la création de liens durables avec nos clients.

## NOTRE ENGAGEMENT ENVERS LA CLIENTÈLE

Chez Tolko, notre engagement envers la qualité est évident et se trouve ailleurs que dans nos seules feuilles de contreplaqué. Il est encore plus évident dans notre détermination d'aider votre entreprise à prospérer. Qu'il s'agisse des liens que nous tissons avec notre clientèle mondiale ou de nos solutions novatrices, nous offrons toujours une qualité constante et un service de qualité supérieure accompagnés d'une intégrité inégalée à laquelle vous pouvez vous fier.

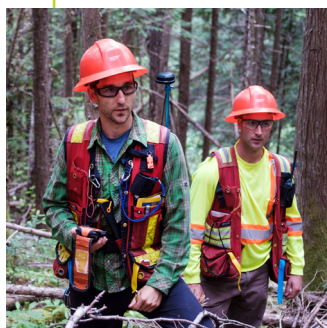


## CONSTRUIRE ÉCOLOGIQUEMENT GRÂCE À TOLKO

Nous fabriquons nos produits à partir de ressources renouvelables, recyclables et biodégradables et nos pratiques sont guidées par nos principes d'aménagement forestier et de nos politiques environnementales. Nous adhérons également aux normes mondialement reconnues pour l'aménagement forestier durable (AFD) et la Chaîne de traçabilité (CdT).



Les produits de Tolko se méritent un crédit de certification LEED et Green Globes pour le bois dans le cadre de notre certification à la norme nationale relative à l'aménagement forestier durable (AFD) et à la Sustainable Forestry Initiative (SFI), les rendant entièrement admissibles à la norme LEED par l'entremise de la procédure de conformité alternative à la norme LEED. Nos produits en feuilles sont également admissibles à des crédits supplémentaires LEED en vertu des exigences concernant les matériaux à faible émission.



## ÉTABLIR LA NORME

Toutes les feuilles de contreplaqué T-PLY sont :

- ✓ Couvertes par des garanties transférables contre la déstratification
- ✓ Fabriquées selon un cahier des charges des plus exigeants à partir de ressources forestières renouvelables, recyclables et biodégradables
- ✓ Certifiées par l'association de bois composite APA
- ✓ Sans ajout de résine d'urée-formaldéhyde (SARUF)



### AVERTISSEMENT

Le perçage, le sciage, le ponçage ou l'usinage de produits de bois peuvent vous exposer à la poussière de bois, une substance considérée par l'État de Californie comme causant le cancer. Évitez d'inhaler la poussière du bois ou utilisez un masque anti-poussières ou d'autres moyens de protection individuelle. Pour en savoir plus, rendez-vous sur [www.P65Warnings.ca.gov/wood](http://www.P65Warnings.ca.gov/wood).

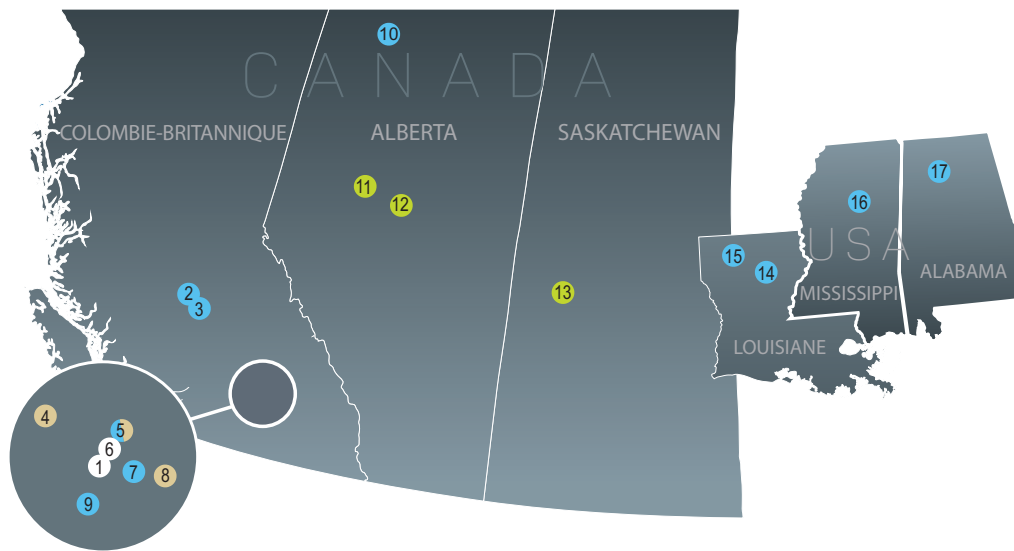


### AVERTISSEMENT

Ce produit peut vous exposer à des produits chimiques dont le méthanol, une substance considérée par l'État de Californie comme causant des malformations congénitales ou autres troubles de l'appareil reproducteur. Pour en savoir plus, rendez-vous sur [www.P65Warnings.ca.gov/wood](http://www.P65Warnings.ca.gov/wood).

## CENTRES D'EXPLOITATION DE TOLKO

Les centres d'exploitation de Tolko dans la transformation du bois d'œuvre, de feuilles de contreplaqué, de panneaux de copeaux orientés et de bois composite sont situés près des forêts abondantes de l'ouest du Canada et s'étendent jusqu'aux confins des forêts de pin jaune américain de la Louisiane, aux États-Unis.



### Colombie-Britannique, CA

- |                  |                                      |
|------------------|--------------------------------------|
| 1. Vernon        | CENTRE ADMINISTRATIF                 |
| 2. Soda Creek    | BOIS D'ŒUVRE                         |
| 3. Lakeview      | BOIS D'ŒUVRE                         |
| 4. Heffley Creek | CONTREPLAQUÉ/PLACAGE                 |
| 5. Armstrong     | BOIS D'ŒUVRE ET CONTREPLAQUÉ/PLACAGE |
| 6. Eagle Rock    | CENTRE DE REBOISEMENT                |
| 7. Lavington     | BOIS D'ŒUVRE                         |
| 8. White Valley  | BOIS DE PLACAGE                      |
| 9. Lake Country  | RESCIAGE FINAL                       |

### Alberta, CA

- |                  |   |
|------------------|---|
| 10. High Level   | BOIS D'ŒUVRE                                |
| 11. High Prairie | PANNEAUX DE COPEAUX ORIENTÉS/BOIS COMPOSITE |
| 12. Athabasca    | PANNEAUX DE COPEAUX ORIENTÉS/BOIS COMPOSITE |

### Saskatchewan, CA

- |                 |   |
|-----------------|---|
| 13. Meadow Lake | PANNEAUX DE COPEAUX ORIENTÉS/BOIS COMPOSITE |
|-----------------|---|

### Louisiane, États-Unis

- |                                |              |
|--------------------------------|--------------|
| 14. LaSalle Lumber Company LLC | BOIS D'ŒUVRE |
| (un partenariat Hunt-Tolko)    |              |
| 15. Bienville Lumber LLC       | BOIS D'ŒUVRE |
| (un partenariat Hunt-Tolko)    |              |

### Mississippi, États-Unis

- |                                      |              |
|--------------------------------------|--------------|
| 16. Southeastern Timber Products LLC | BOIS D'ŒUVRE |
| (un partenariat STP-Tolko)           |              |

### Alabama, États-Unis

- |                                |              |
|--------------------------------|--------------|
| 17. Jasper Forest Products LLC | BOIS D'ŒUVRE |
| (un partenariat Jasper-Tolko)  |              |

- Centre administratif
- Bois d'œuvre
- Contreplaqué
- Panneaux de copeaux orientés/bois composite

Bureau de Vernon  
3000, 28e Rue  
Vernon, Colombie-Britannique  
Canada V1T 6M1

[PlywoodSales@tolko.com](mailto:PlywoodSales@tolko.com)

[WWW.TOLKO.COM](http://WWW.TOLKO.COM)

02.2022

# PRODUITS DE CONTREPLAQUÉ TOLKO



FIABILITÉ.  
CONFIANCE.  
TOLKO.

## SOUS-COUCHE MINCE

### Sous-couche ULAY<sup>MC</sup> supérieure | Sous-couche 5/16 PS1 supérieure

Parfait à utiliser sous des revêtements de sol souples et des carreaux de céramique

Le meilleur produit actuellement sur le marché, le sous-couche ULAY en contreplaqué de qualité supérieure offrant la solution la plus efficace ainsi qu'une garantie imbattable de 50 ans contre la déstratification, la décoloration et les perforations. Il est idéal sous les carreaux de céramique ou de vinyle dans les constructions et les rénovations domiciliaires.

#### Avantages

Les panneaux ULAY sont conçus pour être des plus efficaces grâce à un gabarit pratique de fixation imprimé par jet d'encre pour une installation précise. Les panneaux ULAY sont réputés pour leur finition poncée avec précision et leur surface uniforme. Ces panneaux sont construits à l'aide d'adhésifs imperméables dosés pour l'extérieur afin d'augmenter la stabilité du panneau et réduire les fissures et la remontée des carreaux. Les orifices sont recouverts de mastic à base de latex. Ce produit est offert en feuilles de 4 x 8 pi ou 4 x 4 pi et emballés dans des lots pratiques de 50 feuilles.

### Sous-couche T-PLY<sup>MC</sup> Pro | Sous-couche 5/16 - PS1

Parfait à utiliser sous des revêtements de sol souples et des carreaux de céramique

Posez les assises du succès. Commencez en grand et finissez en beauté grâce aux sous-couches en contreplaqué T-PLY Pro de Tolko. Conçus pour assurer un rendement supérieur, les sous-couches en contreplaqué T-PLY Pro de Tolko sont idéaux pour être posés sous des revêtements de sol souples ou des carreaux de céramique, dans de nouvelles constructions ou pour des rénovations, pour des adeptes du bricolage ou des poseurs professionnels.

#### Avantages

Les sous-couches T-PLY Pro présentent une surface lisse entièrement poncée et un gabarit de fixation imprimé au jet d'encre pour une installation de précision. Ils ont fait l'objet de nombreux essais et répondent aux normes PS1 relatives aux sous-couches. Les sous-couches T-PLY Pro sont livrés en lots de 50 feuilles.

## SOUS-PLANCHER STURD-I-FLOOR<sup>MD</sup>

### Sous-plancher T-PLY<sup>MC</sup> Ultra T&G | Sous-plancher CCPTS T&G Sturd-I-Floor<sup>MD</sup>

Conçus pour satisfaire les normes rigoureuses des clients, les sous-planchers de contreplaqué T-PLY<sup>MC</sup> Ultra T&G de Tolko sont les meilleurs produits de qualité certifiée jamais créés par Tolko. Sans exception.

Ils sont particulièrement utiles comme sous-planchers de terrasses extérieures recouvertes de vinyle et sont recommandés par Duradek comme le sous-plancher de choix. Appuyé par Tolko, le nom auquel les constructeurs se fient depuis 60 ans.

#### Avantages

Les sous-planchers T-PLY<sup>MC</sup> Ultra T&G présentent une surface lisse entièrement poncée de sapin Douglas supérieure et un gabarit de fixation imprimé au jet d'encre pour une installation de précision. La construction des panneaux est plus robuste et ils sont protégés par des sacs de polyéthylène tissé pour résister aux déchirures et par des bandes pare-chocs.

### Sous-plancher T-PLY<sup>MC</sup> Pro T&G | Sous-couche CD T&G Sturd-I-Floor<sup>MD</sup>

Les sous-planchers T-PLY<sup>MC</sup> Pro T&G de Tolko ont été conçus pour les constructeurs qui veulent installer des panneaux de structure plus lisses présentant une surface de placage de plus belle apparence. Robustes et professionnels, les sous-planchers T-PLY<sup>MC</sup> Pro T&G de Tolko ont fait l'objet de nombreux essais et présentent tous les avantages des sous-planchers de base Tolko T-PLY, mais sur un panneau plus lisse.

#### Avantages

Les sous-planchers T-PLY<sup>MC</sup> Pro T&G sont polyvalents et durables. Ces panneaux qui résistent au gonflement présentent une surface légèrement poncée et le système de rainures et de languettes le plus courant sur le marché. Les sous-planchers T-PLY<sup>MC</sup> Pro T&G sont protégées pendant le transport par des sacs de polyéthylène tissé pour résister aux déchirures et par des bandes pare-chocs.

### Sous-plancher T-PLY<sup>MC</sup> T&G | CDX T&G Sturd-I-Floor<sup>MD</sup>

Nos sous-planchers en contreplaqué les plus économiques figurent également en tête de peloton du marché de base des planchers. Fabriqués à partir de panneaux de contreplaqués canadiens, ces panneaux T&G sont réputés pour leur valeur exceptionnelle.

#### Avantages

Les sous-planchers T-PLY T&G sont des panneaux légers faciles à installer. Ils sont dotés du système de rainures et de languettes courant sur le marché et sont protégés pendant le transport par des sacs de polyéthylène tissé pour résister aux déchirures et par des bandes pare-chocs.



PRODUIT	LONGUEUR ET LARGEUR		ÉPAISSEUR		ESSENCES	ESTAMPILLE DE CLASSIFICATION		GARANTIE
	Canada	États-Unis	Canada	États-Unis		Canada	États-Unis (PS 1-09)	
<b>ULAY</b> Sous-couche supérieure <i>Doté d'une grille de fixation</i>	1220mm x 2440mm 1220mm x 1220mm	4x8 pi 4x4 pi	7,8 mm effective	5/16 po	CSD/Sapin		BC PTS**	50 ans
<b>Sous-couche T-PLY Pro</b> <i>Doté d'une grille de fixation</i>	1220mm x 2440mm 1220mm x 1220mm	4x8 pi 4x4 pi	7,8 mm Épaisseur nominale = 9,5 mm	5/16 po	CSD/Sapin	CSA O121	CC PTS	25 ans
<b>T-PLY Pro</b> <i>Revêtement et à bord carré</i>	1220mm x 2440mm	4x8 pi	9,5 mm à 25,5 mm	11/32 po à 31/32 po	CSD/Sapin	CSA O121	CD PTS	25 ans
<b>T-PLY</b> <i>Revêtement et à bord carré</i>	1220mm x 2440mm	4x8 pi	9,5 mm 12,5 mm 15,5 mm 18,5 mm 25,5 mm	3/8 po 1/2 po 5/8 po 3/4 po 1 po	CSD/Sapin	CSA O121	CDX CCX	25 ans
<b>T-PLY Ultra</b> Sous-plancher T&G	1220mm x 2440mm	4x8 pi	15,5 mm 18,5 mm 25,5 mm	19/32 po 23/32 po 31/32 po	CSD/Sapin	CSA O121 CSA O121 Sur coutumes	CC PTS (U/L) Surface à dimension faible T&G	50 ans
<b>T-PLY Pro</b> Sous-plancher T&G	1220mm x 2440mm	4x8 pi	15,5 mm 18,5 mm 25,5 mm	19/32 po 23/32 po 31/32 po	CBRC* CSD/Sapin	CSA O151* CSA O121 Sur coutumes	CD PTS (U/L) Surface à dimension faible et à dimension forte T&G	25 ans
<b>T-PLY</b> Sous-plancher T&G	1220mm x 2440mm	4x8 pi	15,5 mm 18,5 mm 25,5 mm	5/8 po 3/4 po 1 po	CBRC* CSD/Sapin	CSA O151 CSA O121 Sur coutumes	CDX	25 ans
<b>T-PLY Pro OES de choix</b> <i>Bord étanchéifié Poncé et huilé sur un côté</i>	1220mm x 2440mm	4x8 pi	18,5 mm	23/32 po	CSD/Sapin	CSA O121	CC PTS	25 ans
<b>T-PLY Pro de qualité supérieure de choix</b> <i>Bord carré</i>	1220mm x 2440mm	4x8 pi	9,5 mm à 25,5 mm	11/32 po à 31/32 po	CSD/Sapin	CSA O121	CC PTS	25 ans
<b>T-PLY Pro 5 plis CCPTS</b> <i>Bord carré</i>	1220mm x 2440mm	4x8 pi	12,5 mm	15/32 po	CSD/Sapin	CSA O121	CC PTS	25 ans
<b>T-PLY 5 plis CCX</b> <i>Bord carré</i>	1220mm x 2440mm	4x8 pi	12,5 mm	1/2 po	CSD/Sapin	CSA O121	CCX	25 ans

BON MIEUX MEILLEUR

\* Offre limitée

\*\* Naturel B

## CONTREPLAQUÉ À REVÊTEMENT À TRANCHE CARRÉE

### Contreplaqué à revêtement T-PLY<sup>MC</sup> Pro | CDPTS

Lorsque vous voulez un panneau structural à surface plus lisse, essayez le contreplaqué à revêtement Tolko T-PLY Pro. Il est solide et stable. Vous obtiendrez les avantages de contreplaqués à revêtement de base T-PLY dans un panneau de qualité supérieure.

#### Avantages

Les contreplaqués à revêtement T-PLY Pro légèrement poncés présentent une tranche carrée pour la construction et les applications industrielles. Ils ont un rapport résistance/poids élevé et sont emballés avec trois planches de bois de calage sous toutes les palettes pour maintenir la planéité des panneaux.

### Contreplaqué à revêtement T-PLY<sup>MC</sup> | CDX | CCX

Fabriqués à partir d'essences de sapin Douglas et de résineux canadiens de première qualité, les panneaux de contreplaqué T-PLY à tranche carrée de Tolko ont la résistance, la qualité et la polyvalence nécessaires pour tous vos besoins en panneaux structuraux.

#### Avantages

Les panneaux de contreplaqué à revêtement T-PLY ont la qualité prévisible que les constructeurs attendent des produits de contreplaqué Tolko T-PLY. Ce produit est également offert en version Struc 1.

## PANNEAUX DE SPÉCIALITÉ

### Contreplaqué huilé T-PLY<sup>MC</sup> DFP supérieure avec bord étanchéifié | CCPTS OES

Ce contreplaqué à 6 plis de qualité DFP supérieure est idéal pour les applications de formage où la qualité visuelle de surface est moins importante.

#### Avantages

Ce panneau de formage est enduit avec un agent de démoulage Nox-Crete et fabriqué avec un adhésif imperméable extérieur pour une qualité et une fiabilité constantes.

### Contreplaqué T-PLY<sup>MC</sup> Pro sélect supérieure à bord carré | CCPTS

Forts d'une surface à qualité supérieure et d'un rapport résistance-poids élevé, les contreplaqués T-PLY Pro sélect supérieure à bord carré sont idéaux pour les applications de peinture et les revêtements industriels. Ils présentent une surface restaurée lisse et solide et sont certifiés aux normes CSA O121 et PS1 par l'APA.

Les contreplaqués T-PLY Pro sélect supérieure à bord carré sont très utiles comme substrat pour les stratifiés à haute et basse pression, les doublures d'apparence et le matériel de soffite. L'uniformité et la qualité sur toute la surface du panneau permettent aux utilisateurs de les couper en planches de dimensions précises qui peuvent être vendues aux points de vente au détail comme alternative aux ponçages de qualité de base.

#### Avantages

Les contreplaqués T-PLY Pro sélect supérieure à bord carré sont offerts avec une surface entièrement poncée sur un ou les deux côtés avec un grain fin qui convient à la peinture et à la stratification. La qualité améliorée du bois de placage a pour effet de réduire le nombre et la dimension des défauts pour assurer une résistance accrue et une retenue améliorée des fixations. Ce panneau est construit avec des adhésifs imperméables et les aspérités sont recouvertes par un mastic à base de latex sans solvant.

### Contreplaqués T-PLY<sup>MC</sup> Pro 5 plis CCPTS et T-PLY 5 plis CCX

Nos panneaux de contreplaqué à 5 plis les plus droits et les plus plats. La superposition équilibrée de couches de bois de placage de 1/10 donne un panneau plus résistant au gondolement et présente une uniformité et une stabilité supérieure. Les contreplaqués T-PLY Pro à 5 PLIS CCPTS conviennent aux utilisations et traitements industriels.

#### Avantages

Ce panneau entièrement en sapin est offert en version non poncée ou en version bouchée et légèrement poncée. Nous utilisons un mastic à base de latex sans solvant et un ponçage de précision pour atteindre une rugosité minimale. La précision des produits issus de nos usines est à la fine pointe du secteur avec un panneau de dimensions exactes et des variations minimales.

